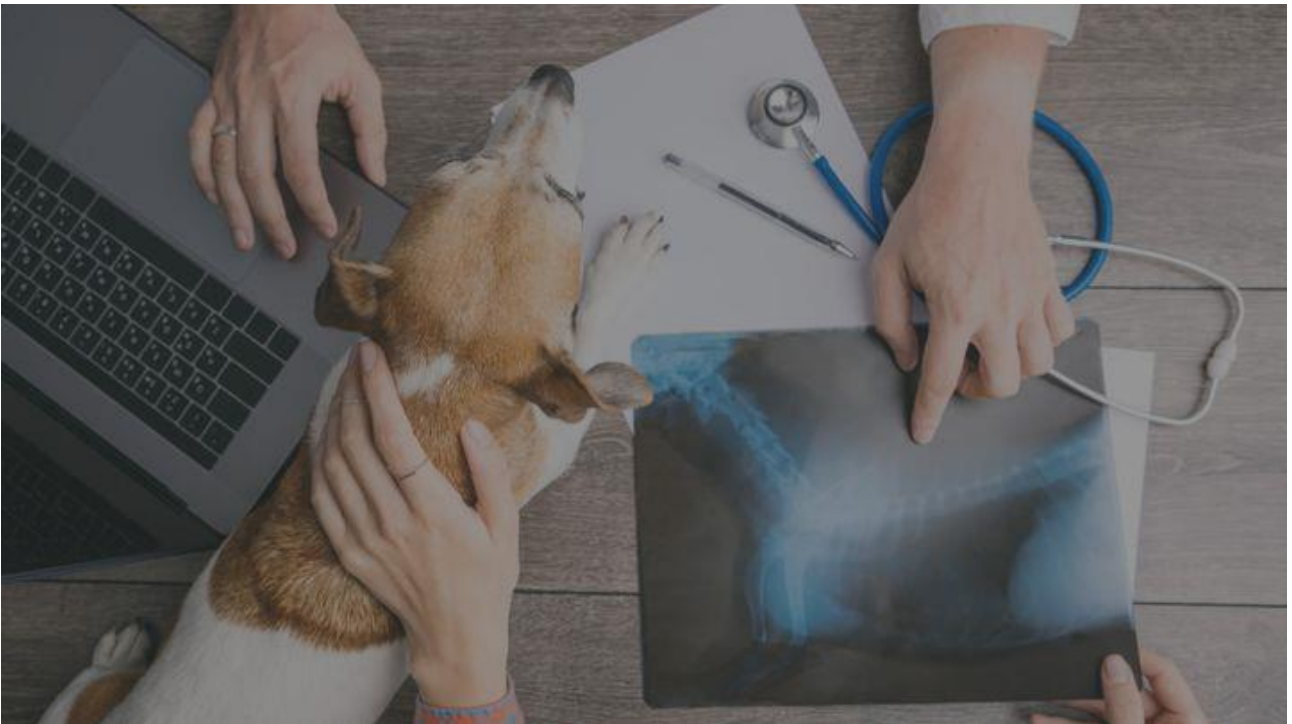


## Onko koirallani korona, kolangiitti vai kennelyskä?

17.6.2021 08:06:58 EEST | GekkoVet Oy

**Lemmikeillä on satoja erilaisia sairauksia ja vielä enemmän erilaisia oireita. Edes eläinlääkäri ei voi ilman apua muistaa niitä kaikkia. Juuri lanseerattu uusi suomalainen GekkoCompass-sovellus ehdottaa eläinlääkärille todennäköisintä diagnoosia sekä siihen sopivaa hoitoa luotettavasti ja vain napin painalluksella.**



GekkoCompass-sovellus ehdottaa eläinlääkärille todennäköisintä diagnoosia sekä siihen sopivaa hoitoa luotettavasti.

Eläinlääkärit käyttävät päivittäin useita eri lähteitä potilaiden hoidossa päästäkseen diagnoosiin. Enää kirjapinoille tai sekaville muistiinpanoille ei ole kuitenkaan tarvetta. GekkoCompass toimii kuten interaktiivinen eläinlääketieteellinen kirjasto yhdistäen alan kirjallisuuden algoritmiin ja koneoppimiseen.

GekkoCompass ei unohtele eivätkä ennakko-oletukset vaikuta ehdotettuihin diagnooseihin. Se luo listan mahdollisista diagnooseista ja antaa ne eläinlääkärille todennäköisyysjärjestyksessä, perustuen potilaan oireisiin, laboratoriotuloksiin ja muihin löydöksiin. Diagnoosin valinnan jälkeen sovellus ehdottaa eläinlääkärille sairauden hoitoon sopivat toimenpiteet ja lääkkeineen. Näin GekkoCompass tarjoaa tukea läpi koko potilaan hoitoketjun ajan ja inhimillisen virheen riski pienenee kaikissa hoidon vaiheissa.

GekkoCompass sisältää koirien ja kissojen sisätautien oireet, löydökset, diagnoosit sekä hoitovaihtoehdot. Pelkästään näihin sisältyy lähes 25 000 erilaista tauti-oireyhdistelmää. Tulevaisuudessa sovelluksen sisältö kasvaa uusilla eläinlajeilla sekä eri eläinlääketieteen osa-alueilla. Tämä kaikki tieto on tarjolla kaikille eläinlääkäreille maailmanlaajuisesti – riippumatta eläinlääketieteen koulutuksen tasosta tai maan resursseista.

GekkoVet Oy:n toimitusjohtaja, eläinlääkäri Johanna Majamaa toteaa: ”Sovelluskehityksen kantavana ajatuksena on ollut halu edistää eläinten terveyttä ja hyvinvointia maailmanlaajuisesti. GekkoCompassin avulla eläinlääkäri löytää nopeammin ja luotettavammin diagnoosit ja niihin suositellut hoidot. Samalla tieto karttuu eläinlääketieteen tosielämän tietopankkiin (real world data, RWD) ensimmäisenä maailmassa. Tästä samasta ajatuksesta lähti lemmikinomistajille juuri lanseeraamamme sisartuote PetCompass. Miksi emme tarjoaisi ammattilaistason tietoa myös eläinten omistajille ja helpottaisi tiedon kulkua omistajien ja eläinlääkäreiden välillä?”

Lemmikinomistajat ovat tähän saakka joutuneet etsimään lemmikkien terveystietoa eri lähteistä, joiden luotettavuus vaihtelee suuresti. Nyt ajantasainen tieto lemmikin tilasta on saatavilla helposti yhdestä paikasta PetCompass-mobiilisovelluksesta. Se sisältää lisäksi myös hauskoja ja hyödyllisiä ominaisuuksia mm. lemmikkieläinten sosiaaliseen verkostoitumiseen liittyen.

GekkoVet tekee yhteistyötä Vakuutusyhtiö Ifin kanssa, joka tarjoaa koira- ja kissavakuutusasiakkailleen PetCompass-sovelluksen Premium-version kolmeksi kuukaudeksi maksutta. ”Koronapandemian aikana uusien lemmikin omistajien määrä on kasvanut voimakkaasti. Haluamme auttaa erityisesti kokemattomia koiran ja kissan omistajia tarjoamalla mielenrauhaa erilaisiin tilanteisiin, joita arjessa lemmikin kanssa kohtaa. Sovellus on luotettava ja vaivaton tapa selvittää syitä lemmikin oireisiin ja saada tarvittaessa helposti yhteys etäeläinlääkäriin tai eläinlääkäriin”, kertoo Ifin eläinlääkäri, eläinvakuutusten tuotepäällikkö Heidi Elomaa.

## **Avainsanat**

[digitaalinen ekosysteemi](#), [eläinlääketiede](#), [eläinten hyvinvointi](#), [korona](#), [lemmikin hoito](#), [lemmit](#), [palvelu](#), [tietopankki](#), [vakuutus](#)

## **Yhteyshenkilöt**

ELL Johanna Majamaa

GekkoVet Oy / toimitusjohtaja

Puh: 0451896144

[johanna.majamaa@gekkovet.com](mailto:johanna.majamaa@gekkovet.com)

## **Linkit**

[GekkoVet Oy:n kotisivu](#)

## **Tietoja julkaisijasta**

*GekkoVet Oy*

*Munkkisaarencatu 8 B 35*

*00150 Helsinki*

<http://gekkovet.com>

GekkoVet Oy on suomalainen vuonna 2018 perustettu, yksityisesti omistettu yritys. GekkoVet tuo tietotaidon eläinlääkäreille kaikkialla maailmassa lemmikkien diagnosointi- ja hoitopolkua ohjaavan ekosysteemin kautta. GekkoVet luo tosielämän informaation (RWD) perusteella uutta tietoa, joka kehittää eläinlääketiedettä ja johtaa suurempaan eläinten hyvinvointiin.